



DC-2300

Entrée dans l'impression professionnelle de cartes



PRINCIPALES CARACTÉRISTIQUES :

- Impression haute résolution avec 300 x 1200 ppp
- Vitesse d'impression rapide jusqu'à 900 cartes/heure en monochrome et jusqu'à 180 cartes/heure en couleur
- Impression bord à bord
- Facile à utiliser
- Conception compacte avec faible encombrement

DC-2300

La DASCOM DC-2300 est une imprimante à carte thermique directe spécialement conçue pour les applications de réception. Avec un design compact, cette imprimante n’occupe pas beaucoup d’espace sur votre bureau mais fournit des résultats rapides et nets. Avec une résolution allant jusqu’à 300 x 1 200 dpi, les détails les plus fins sont visibles et avec une vitesse d’impression allant jusqu’à 180 cartes/heure en couleur, même les gros travaux d’impression peuvent être réalisés en peu de temps.

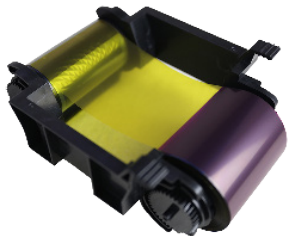
Grâce à l’impression bord à bord, la DC-2300 est le partenaire idéal pour les cartes d’identité, de membre ou de fidélité des employés. Des rubans faciles à remplacer et un écran OLED à l’avant informant de l’état réel simplifient le travail quotidien.

SPÉCIFICATIONS TECHNIQUES

Méthode d’impression	Impression thermique direct
Résolution	jusqu’à 300 x 1200 ppp
Capacité d’impression	Recto, recto/verso (option), bord à bord
Vitesse d’impression	Simple face : 900 cartes/heure (monochrome K) 180 cartes/heure (YMCKO) Double face : 135 cartes/heure
Interfaces	USB (2.0) et Ethernet (10/100)
Épaisseur des cartes	0,26 - 1,1 mm (10 - 50 mil)
Sécurité	Ruban RFID, filigrane personnalisé (BMP)
Chargeur de cartes	Chargeur automatique 100 cartes (0,76 mm) Chargeur manuel
Sortie de carte	30 cartes (avant) et 70 cartes (arrière)
Types de cartes	PVC, PET, PET-G, ABS, Teslin® 85,6 x 53,98 mm (ISO ID-1/CR-80 format)
Consommables	Ruban YMCKO (500 Images), Ruban YMCKOO (400 Images), Ruban YMCKOK (400 Images), Ruban ½YMC KO (600 Images), Ruban K (1.600 Images), Ruban Blanc (1.600 Images) Nettoyeur de cartes Nettoyeur de rouleaux
Poids	6,2 kg
Dimension	En recto : 199 x 352 x 209 mm (L x P x H) En recto/verso : 199 x 400 x 220 mm (L x P x H)
Niveau sonore	52 dB(A) pendant l’impression 35 dB(A) en veille
Alimentation	100 à 240 V AC 50/60 Hz
Environnement	Impression : +15° à +35° de 20% à 65% d’humidité Stockage : -5° à +70° de 20% à 70% d’humidité
Pilotes	Windows 7/8/10/11 (32 et 64 Bit), Windows Server 2012/2019/2019/2022



Une variété d’interfaces pour une intégration parfaite dans différents environnements



Différentes cassettes de ruban pour des demandes spécifiques facilitent la manipulation

DASCOM Europe GmbH
7, Impasse de la Chanée | 77410 Annet Sur Marne | FRANCE
Tel.: + 33 1 85 42 24 00
info.fr@dascom.com | www.dascom.fr

DASCOM Europe GmbH
Heuweg 3 | 89079 Ulm | GERMANY
Tel.: +49 731 2075-0 | Fax: +49 731 2075-100
info@dascom.com | www.dascomeurope.de

DASCOM (Holdings) LTD.
R. 1811-1816A | Nan Fung Centre
264-298 Castle Peak Road | Tuen Wan, N. T. | Hong Kong
Tel.: +852 2498 1507 | Fax: +852 2413 6047